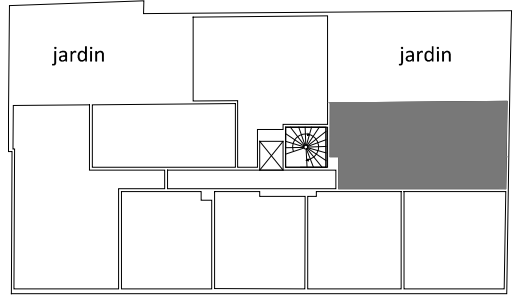
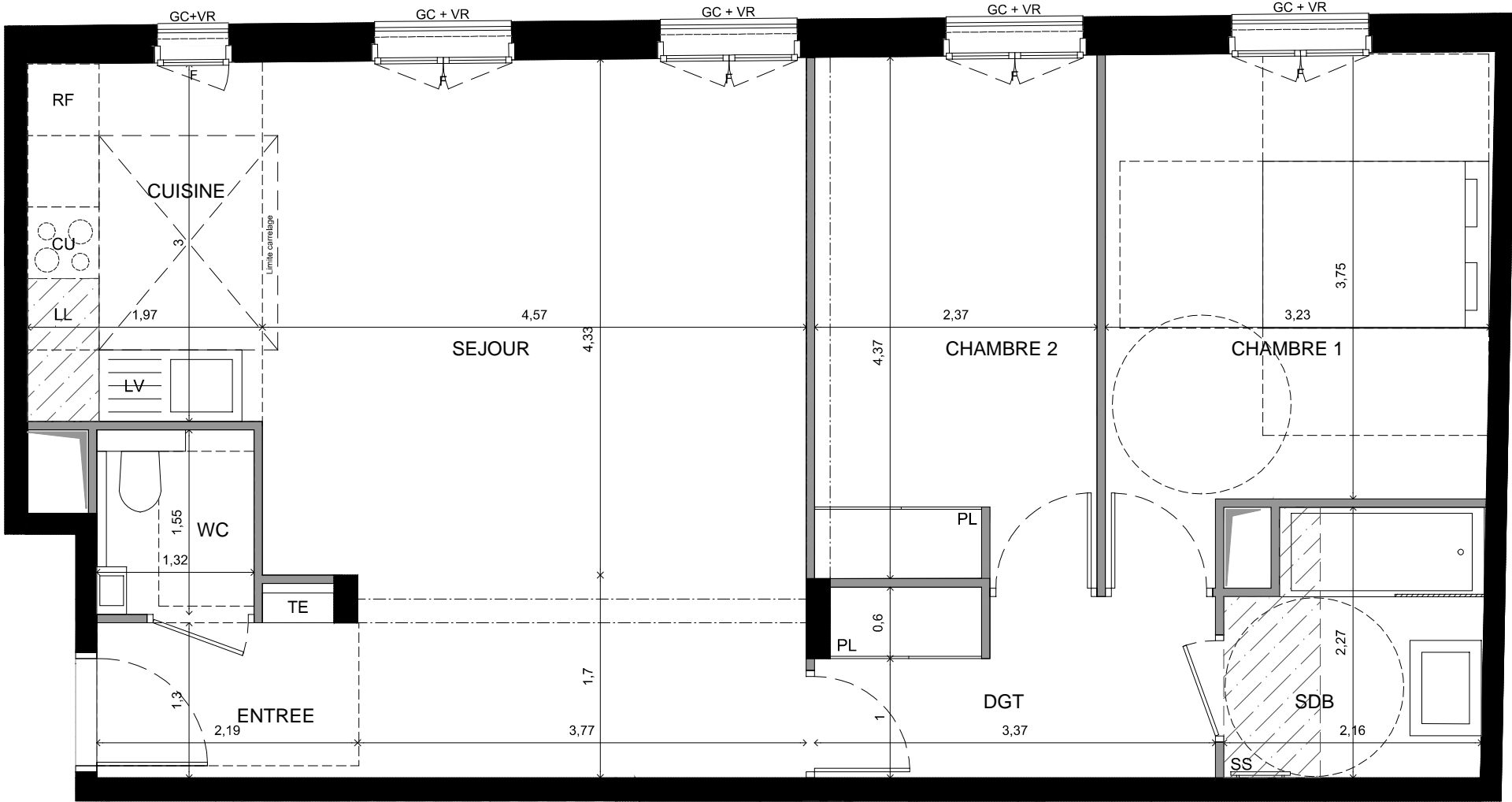




SCCV PARIS RUE CHARRIERE
 19 Rue Michel le Comte
 75003 Paris
 Téléphone : 01 47 03 48 63



APPARTEMENT DE 3 PIECES
 N°131 ■ 1^{er} ETAGE

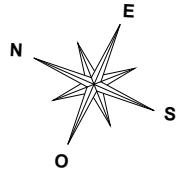


| | |
|---------------------------------|----------------------------|
| ENTREE | 2,90 m ² |
| SEJOUR-CUISINE | 32,20 m ² |
| CHAMBRE 1 | 12,80 m ² |
| CHAMBRE 2 | 10,40 m ² |
| SDB | 4,60 m ² |
| WC | 1,90 m ² |
| DGT | 5,10 m ² |
| SURFACE TOTALE HABITABLE | 69,90 m² |

SURFACE TOTALE PRIVATIVE 69,90 m²

Indice A Mai 2017

| LEGENDE | |
|---------|--------------------------|
| TE | Tableau électrique |
| F | Fenêtre |
| FF | Fenêtre fixe |
| PF | Porte fenêtre ouvrant |
| PFF | Porte fenêtre fixe |
| GC | Garde-corps |
| PL | Placard |
| PV | Pare-vue |
| VR | Volet roulant |
| ST | Store en toile extérieur |
| ST int | Store en toile intérieur |
| LL | Lave linge |
| LV | Lave vaisselle |
| RF | Réfrigérateur |
| CU | Cuisson |
| SS | Sèche serviette |
| S | Sonnette |
| RP | Robinet de puisage |
| DEP | Descente pluviale |
| --- | Poutre |
| | Soffite / faux plafond |



Nota 1 : Les surfaces de placards sont comprises dans la surface des pièces où ils se situent.
 Nota 2 : Des modifications sont susceptibles d'être apportées à ce plan en fonction des nécessités techniques, réglementaires ou administratives de la réalisation, tant en ce qui concerne les dimensions libres que l'équipement. Les surfaces indiquées sont approximatives, les retombées, faux-plafonds, seuils, trappes de visite, ainsi que l'emplacement des équipements sont figurés à titre indicatif. Les plantations éventuelles ne sont pas contractuelles. Aucun plan de travail ni mobilier dans les cuisines n'est prévu.
 Nota 3 : La hauteur sous soffites, faux plafonds et retombées de poutre est d'environ 2,15 mètres, sauf nécessité technique particulière.

ECHELLE 1:50